

SVISLÝ ŘEZ

STÁVAJÍCÍ VĚTRACÍ POTRUBÍ
ZAKONČENO NAD PODLAHOU PUDY

PUDĀ
+9,300

3.NP
+6,200

2.NP
+3,100

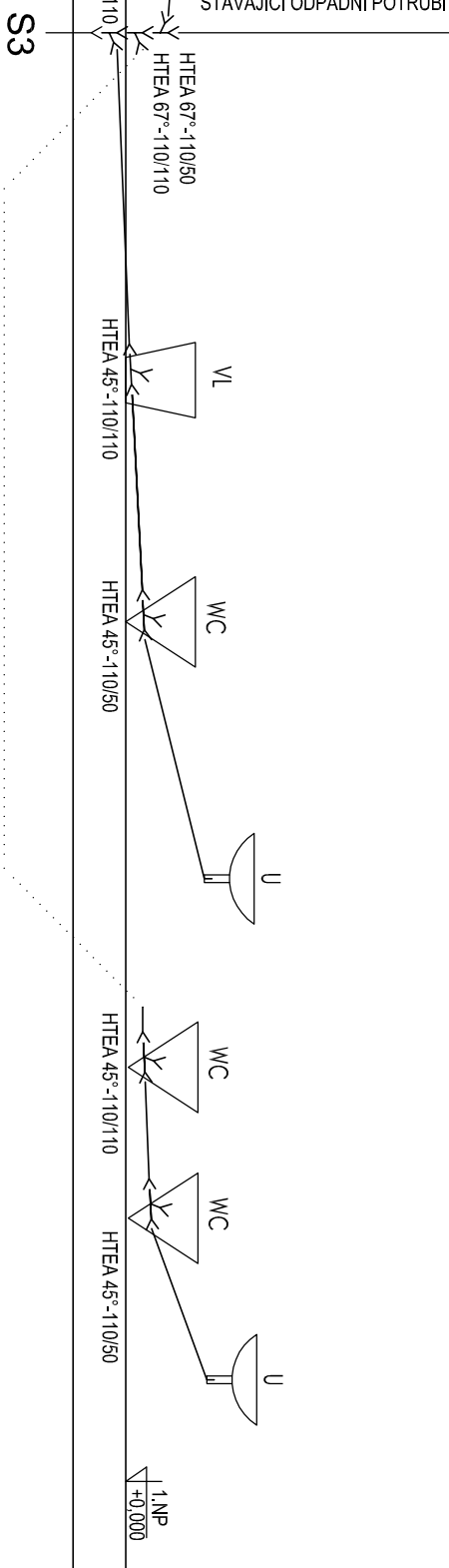
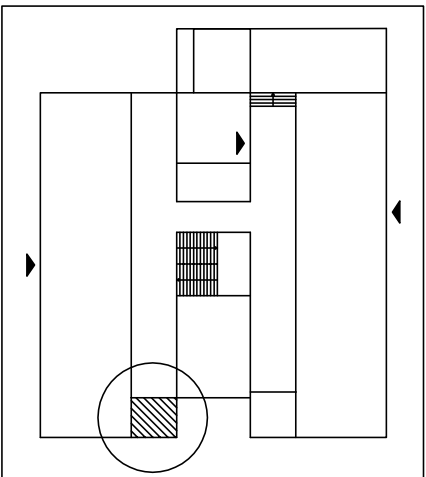
LEGENDA:

- OZN. NÁZEV
- TRASA KANALIZAČNÍHO POTRUBÍ
- S1 OZNAČENÍ SVODNÉHO POTRUBÍ
- PRŮBĚŽNÉ POTRUBÍ
- WC OZNAČENÍ ZAŘIZOVACÍHO PŘEDMĚTU

INFORMACE

- SANITÁRNÍ TECHNIKA JE NAVRŽENA V PROVEDENÍ SE SYSTÉMEM GEBERIT S NEREZOVÝMI PRVKY SPLACHOVÁNÍ
- PŘED ZAPOČETÍM PRACÍ NUTNO ZJISTIT PŘESNÉ UMÍSTĚNÍ STOU PACÍHO ODPADNÍHO VEDENÍ
- STÁVAJÍCÍ STOU PACÍ POTRUBÍ BUDOU NAHRAZENA NOVÝM V CO NEJMENŠÍM MOŽNÉM ROZSAHU

SCHEMA OBJEKTU



HLAVNÍ PROJEKTANT		MÍSTO STAVBY		PROJEKČNÍ A INŽENÝRSKÁ ČINNOST	
Ing. VLADAN HENEK, MBA.		STARÁ 13/15, BRNO, OKRES BRNO-MĚSTO		kontakt: +420 606 680 458	
VYPRACOVAL		STAVEBNÍK/INVESTOR		vladen@stamih.eu	
Ing. FILIP KUPKA		STATUTÁRNÍ MĚSTO BRNO		www.stamih.eu	
Kontroloval		ZÁSTUPCE INVESTORA		DATUM	
Ing. VLADAN HENEK, MBA.		MĚSTSKÁ ČÁST BRNO STŘED - RADO MÍR MARVAN		10.2014	
NÁZEV DÍLA		ZAKÁZKOVÉ Č.		STUPĚŇ	
REKONSTRUKCE SOC. ZAŘÍZENÍ A PLOŠINY PRO HANDICAPOVANÉ		1423		FORMÁT	
NÁZEV VÝKRESU		PARÉ		DIGITÁLNÍ ZPRACOVÁNÍ	
D6. ZDRAVOTEC HNICKÉ INSTALACE, VYTÁPĚNÍ		1:50		ARCHICAD 17	
				MĚŘÍTKO	
				ČÍSLO VÝKRESU	
				12	